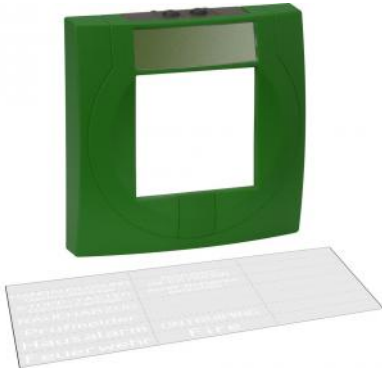


Gehäuse mit Glas, grün, ähnlich RAL 6002




Artikel-Nr.: 704904

Allgemeine technische Daten

Schutzart	IP 44 (mit Elektronikmodul)
Gehäuse	PC ASA-Kunststoff
Montage	aP
Gewicht	ca. 83 g (ohne Elektronikmodul)
Abmessungen	B: 133 mm H: 133 mm T: 36 mm

 Anwendungsbeispiel: Als Nachfluttaster für Gaslöschanlagen mit der Beschriftung CO²-Nachflutung

 Beschriftungsfoliensatz (weiß) für die unterschiedlichen internationalen Anwendungen

Leistungsmerkmale:

- Flache Bauform
- Steckbare Anschlussklemmen
- Optionale Stützpunktklemmen
- 2 x Kabeleinführungen jeweils oben, unten und rückseitig
- Befestigungsmöglichkeit auf Standard uP-Installationsdosen
- Serviceschlüssel mit dreifacher Funktion: Testen, Öffnen, Rücksetzen
- Standardschlüssel mit zweifacher Funktion: Öffnen, Rücksetzen
- "Außer Betrieb"-Kennzeichnung eines nicht betriebsbereiten Melders durch Umdrehen der beiliegenden Bedienteilfrontfolie

Zubehör:

704910	Ersatzglasscheibe für Handmelder
769910	Ersatzschlüssel Kunststoff
769911	Metallschlüssel für Handmelder
769916	Serviceschlüssel
704917	IP55-Kit Schutzschlauch für große Handmelder 80490x
704911	Beschriftungsfeldfolie